



子どもと川とまちのフォーラム

Forum for Children, Rivers, and Neighboring Environment

活動の記録 2007.06 - 2007.10

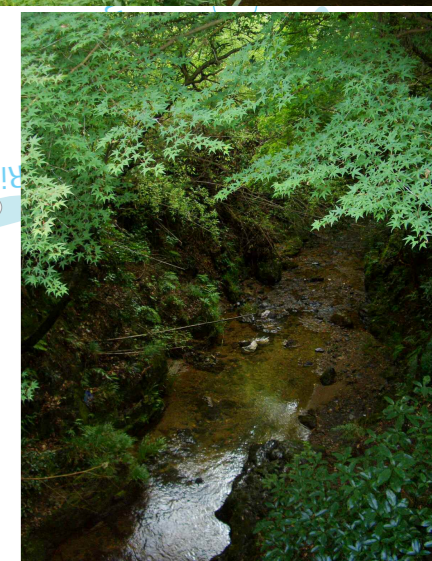
2007.6.24 (Sun) 鴨川・疏水・白川歩き

雨の中、鴨川から疏水、白川を歩いた。クリーン白川の会の森口さんから、白川への思いを語って頂いた。子ども12名 大人5名
森口さん（クリーン白川の会）



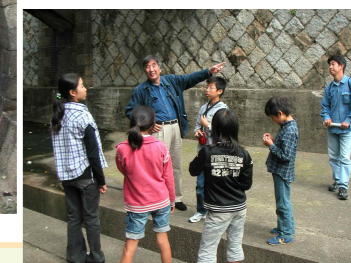
2007.9.16 (Sun) 紙屋川歩き

金閣寺通バス停から、紙屋川の上流部へ。典型的な都市河川の紙屋川ですが、上流には自然がいっぱいでした。川遊びもして、紙屋川を満喫。子ども10名 大人5名



2007.10.14 (Sun) 堀川歩きと話し合い

堀川とその周辺を川・まち歩き。午後は事務所話し合いをした。直後に改修工事が始まりこの風景も見ることができない。子ども6名 大人3名



2007.7.22 (Sun) NPO法人 子どもと川とまちのフォーラム 総会

子どもと川とまちのフォーラムからNPO法人子どもと川とまちのフォーラムへ。より自立して活動する方向へ。大人16名
人まち交流館



2007.7.29 (Sun) 鞍馬川歩き

鞍馬に住む山本さん親子の案内で、鞍馬川と鞍馬寺を訪れる。鞍馬の歴史も教えてもらいながらの川・まち歩きとなった。冷たい清流の浅瀬で川遊びも。子ども6名 大人6名
山本さん親子（鞍馬在住）



石積みの護岸も素敵！



2007.10.20 (Sat) 桂川、有栖川歩きと宮本さんお話の会

大西さんの案内での桂川、有栖川歩きの後、「まともに見ようよ。川のことまちのこと」と題して、宮本さんからは、川づくりの歴史にはじまり、現在の川とまちの状況と抱える問題点など多岐に及ぶ内容をわかりやすくお話して頂きました。大人約30名
有栖川、学芸出版社 都市環境デザイン会議の皆さん、大西賢市さん（有栖川を考える会/梅津自治連合会会長）



西高瀬川取水口

西高瀬川と有栖川の交差点。サイフォン式で有栖川の下を渡る。



子どもと川とまちのフォーラム

Forum for Children, Rivers, and Neighboring Environment

子どもと川とまちのフォーラム



Forum for Children, Rivers, and Neighboring Environment

活動の記録 2007.10 - 2008.3

2007. 10.28 (Sat) 高鼻川歩き

高鼻川を歩き、川・自然を体験。何度か訪れている子どもたちは、季節による川の違いも感じたよう。子ども6名 大人2名



2007. 11.23 (Fri) 堀川とまち歩きと活動を振り返る会

これまでの川歩きを振り返り、意見を交換したり、模造紙にまとめたり。模造紙は、大阪での「子どもの水辺交流会」で発表する。子ども8名 大人5名
フォーラム事務所



2007. 12.23 (Sun) クリスマス会と寄り合い会議に向けての話し合い

寄り合い会議に向けての子ども話し合い。子ども12名 大人6名
フォーラム事務所



2008. 1.5 (Sat) 天神川歩きと子ども話し合い

北野天満宮（天神さん）をお参りして天神川を歩いたあと、事務所で寄り合い会議に向けての話し合い。子ども11名 大人4名

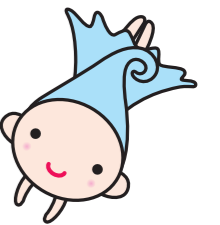
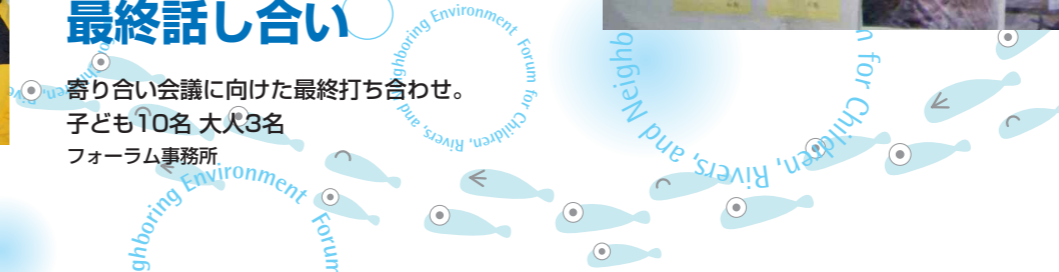


2008. 2.10 (Sun) 寄り合い会議に向けて、打ち合わせ

3/1大阪の「私の水辺」交流会での発表内容組み立てと、リハーサル。そのあと、3/16「寄り合い会議」で話し合うテーマについて、打ち合わせ。テーマ「川を感じる」が生まれた。子ども10名 大人3名
フォーラム事務所

2008. 3.9 (Sun) 寄り合い会議に向けて、最終話し合い

寄り合い会議に向けた最終打ち合わせ。子ども10名 大人3名
フォーラム事務所



2008. 3.1 (Sat) 近畿「子どもの水辺」交流会

大阪の「私の水辺」交流会に参加。グループ別発表会で活動発表。子どもたちは準備した模造紙で発表。子ども9名 大人5名
エル大阪

帰りは即席版
大阪川まち歩き



子どもと川とまちのフォーラム

Forum for Children, Rivers, and Neighboring Environment

活動の記録 2008.03 - 05

子どもと川とまちのフォーラム



Forum for Children, Rivers, and Neighboring Environment

2008.3.16 (Sun)

川とまちの寄り合い会議



寄り合い会議。今年も子どもたちは、司会進行、コーディネートまで頑張った。一重円の大人参加者からは「この会議が一番緊張する」との声も。子ども30名 大人48名
コープイン京都



国土交通省近畿地方整備局淀川河川事務所 吉田延雄さん
京都府土木建築部理事 森 吉尚さん
京都市建設局水と緑環境部部長 芹田 彰さん
京都市教育委員会生涯学習部部長 藤田裕さん

自主的に集まった子どもたちと大人！



川を感じる
みんなの感覚ってどんな感覚？

感覚
楽しい
美しい
好きな
嫌な
怖い

7日 川とまちの寄り合い会議
2008年 3月16日
10:00~17:00
コープイン京都

〒600-8008 京都市中京区錦町5-1-1
NPO法人 子どもと川とまちのフォーラム
TEL: 075-231-5360 FAX: 075-496-8248
http://homepage2.nifty.com/kodomokawamachi/



2008.3.29 (Sat)

桂川歩きと寄り合い会議振り返り会

午前は桂川嵐山流域を川歩き、水質調査。
午後は事務所で寄り合い会議の振り返り会。
子ども7名 大人2名
フォーラム事務所



やや増水で川に入れず残念！



2008.5.6 (Tue)

鴨川で、生き物探し

丸太町橋より少し下流から上流に向けて歩き、川に入って生き物を探したり、水質調査をした。
子ども9名 大人2名



ウシガエルの大きなオタマジャクシに喜ぶ！
後日、ホタル観察の時に鳴声を聴いて大喜び！

<http://homepage2.nifty.com/kodomokawamachi>

Tel. 075-231-5360 Fax. 075-496-8248

23

2008.5.17 (Sat)

貝塚『子ども井戸端会議』に参加

近木川河口での工事現場見学。二色の浜で、地引き網体験、生き物観察など。午後は子ども話し合いタイム。

子ども5名 大人2名
橋本夏次さん

ワンド、
投げ網実演！



小さなフグが獲れた！



フニャっと
している！



地引き網体験



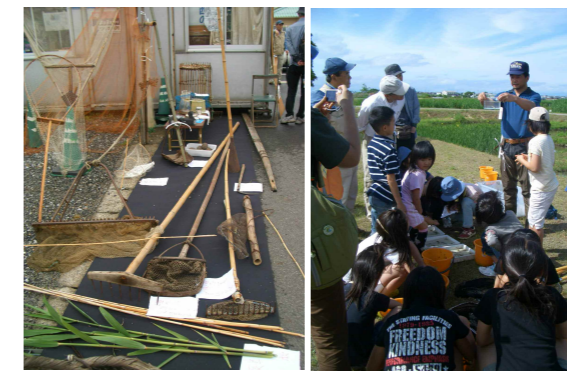
子どもの井戸端会議



2008.5.25 (Sun) 「西の湖」訪問

丹波さんのお誘いで、西の湖訪問。午前中は、暮らしの中で生きている水路を案内して頂いたり、舟で葦がはえそろうてきた西の湖を案内頂いた。午後は、東近江の子どもたちとの交流や、魚つかみ、植物観察など。

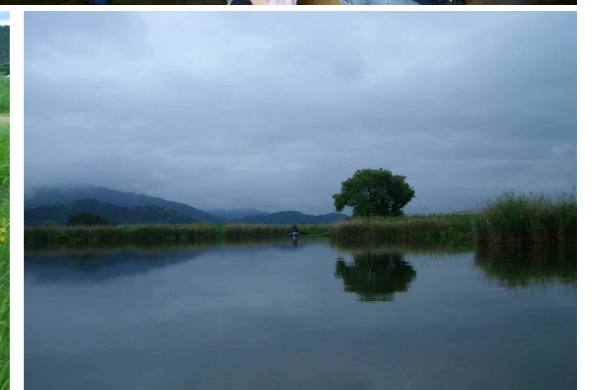
子ども10名 大人6名
東近江水環境自治協議会 丹波道明さん



頂いたおにぎり
美味しかった！



かつての西の湖の生活と道具などのお話。



右は、舟からの西の湖の風景。丹波さんによると、かつて2900haあった内湖が現在430haにまで減少してしまっているそうです。内湖の消滅は、琵琶湖の水環境や生き物たちの生息環境にとって致命的な影響を与えています。

